



**CADmeister®**  
PressDESIGN

PressDESIGN paketi DieCAM paketi ile birlikte katı/parametrik yetenekleri ve alana özel yetenekleri sayesinde saç kalıbı yapısı tasarımını ve üretimini tamamiyle destekler.

CADMeister/PressDesign CADMeister standart fonksiyonları üzerine eklenmiş, saç kalıbı yapısı tasarımı üzerine odaklanmış bir sistemdir. İki tip kalıp yapısı tasarımı vardır. Bunlardan biri verinin tekrar kullanılmasının anahtar bir rol oynadığı otomotiv OEM tabanlı tasarım, diğeri ise hurda malzeme kullanılarak etkin tasarım yapılmasının önemli olduğu kalıp yapma tabanlı tasarımdır. CADMeister/PressDesign paketi iki duruma da uygulanabilir. Bu paket, kullanımı kolaylaştırmak için çeşitli seçeneleme fonksiyonları, ileri derece özel fonksiyonları ve standart katı/parametrik fonksiyonlarını entegre eden kullanışlı bir menu ve son kullanıcı tabanlı fonksiyonlar sağlamaktadır.

Günümüzde Katı Model tasarımının gerekliliğinin kabul görmesinden ve tasarımların katı model olarak yapılması işlemlerin zorlaşmasına bu da adam-saatin artmasına sebep olmuştur. Yılların bilgi birikimi sonucunda PressDesign modülü adam-saat ve kalite artırımını üzerine odaklanmış bir modül olarak ortaya çıkmıştır. Birçok özel komutu sayesinde adam saat büyük ölçüde azalırken, kalitede bir o kadar artmaktadır. Sadece kalite artırımını göz önüne alınmamış aynı zamanda iş planlaması için gerekli olan araçları bunun yanında malzeme listesi, maliyet listesi ve CAM özelliklerini kolayca katı model üzerine ekleyebilmesi sayesinde CAM bölümünde hata miktarını minimum seviyeye indirmek üzere kurulmuştur; Kağıtsız Fabrika temellerini oluşturmaktadır.

### CADMeister Saç Kalıplılık Çözümleri:



## CADMeister/PressDesign dan Bazı Özel Fonksiyonlar

- Gerekli kalınlık miktarı kullanılarak ürün şeklinin ofset edilmesi ile döküm yüzeyi oluşturulur.
- Saç kalıp yapılarına özel doğal şekilli eğik yüzeyleri içeren şekiller oluşturur.
- Kesme bıçakları, kesme hattını temel alarak katı model olarak farklı kesitler kullanılarak oluşturabilir.
- Standart parçaların parametrik tanımlama modu vardır. Kullanıcın kendi kütüphanesini kaydetmesi de mümkündür.
- Kendi standart parçalarınızı rahatlıkla mevcut kütüphaneye ekleyebilir ve dilediğiniz zaman kullanabilirsiniz.
- Standart parçaların seçimi ve yerleştirilmesi çok basittir.
- Grup halinde yerleştirmeyi standart parçalar önceden tanımlı yerleştirme bağıllığı durumları olduğunda uygulanabilir. Yerleştirme girdilerini sürekli girmek suretiyle parçalar kolaylıkla yerleştirilebilir.
- Kullanıcılar düzlemsel ve delik işleme özelliklerini ekleyebilme ve değiştime olanağına sahiptir. Ayrıca bunlar direkt DieCAM modüllerine de geçirilebilmektedir.
- Özel delik veya silindirlere işleme bilgileri atanabilir. Bu şekilde işleme bilgileri eklenmiş ve değişiklik yapılabilir haldedir ve bu da NC kodlarının çıkarılmasında sizi zahmetten ve hatadan kurtarır.
- Düzlemsel işleme bilgileri eklenir ve yine NC kodlarının hazırlanması aşamasında bir adımdan kurtulmuş olursunuz.
- CADMeister otomatik olarak plaka işleme özelliklerinin tepesinde kütükleri otomatik oluşturur ve işler.
- Tasarımcı daha tasarım aşamasındayken hedeflenen işlemlerin yapılabileceğini kontrol edebilir. Bu da otomatik yerleştirme veya tezgah takımlarının hareketi ile denetlenilebilir.
- CADMeister/PressDesign paketi, sonradan yapılabilecek takım yolu hesaplaması, çizim çıktısı, ve BOM çıktısı otomasyonunu mümkün hale getirebilmek için herhangi bir level'daki şekil elemanının özelliklerini birbirine bağlamaya izin verir.
- CADMeister parça özelliklerini kullanarak otomatik olarak BOM (Bill of Materials) tablosunu oluşturur. BOM tablosunun formatı değiştirilebilir. Aynı zamanda CSV (virgülle ayrılmış değerler) formatında dışarıya alınabilir.
- PressDesign otomatik draft fonksiyonu ile oluşturulan draft verisine otomatik olarak çeşitli bilgi ekler.
- CADMeister otomatik olarak belirtilen 3D modelin 2D çizimini oluşturur ve bu çizimde parça özellikleri ve işleme yapılacak standart parçaları da içerir.
- Çizime yükseklik ölçülerinin eklenmesi ve bunların yerlerinin değiştirilmesi mümkündür. CADMeister işleme sembollerini ve yükseklik ölçülerini düzlemsel işleme özelliklerini kullanarak otomatik olarak oluşturur.
- Doğrulama desteği fonksiyonu (verification support), Açıklık kontrolü, Sadece temas eden alanlar değil açıklıklar da belirtilebilir.
- Yükseklik belirtme, Üzerinde çalışılan alanların yükseklikleri belirtilir.
- Simülasyon, Basit ayarlar yaparak kalıbın gerçek hareketini simüle eder. Aynı zamanda kesitten görünüşü alabilir gözle görülür hataları düzeltilir veya rapordan faydalanarak gerekli düzeltmeleri yapabilirsiniz.
- Parça listesi, girilen verilere göre maliyet tablosu ve plan çıkarılabilir.

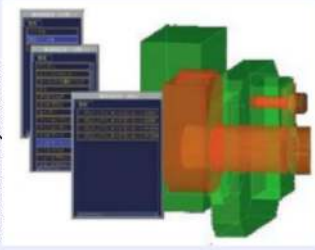
Döküm Yüzeyi Oluşturma



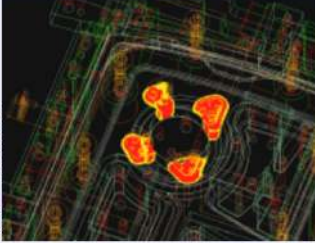
Kesme Bıçağı Oluşturma



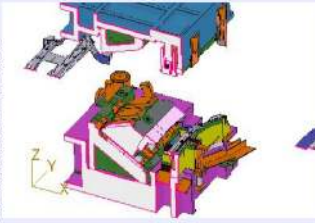
Standart Parça İdaresi



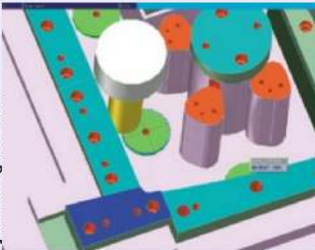
Çarpma Kontrolü



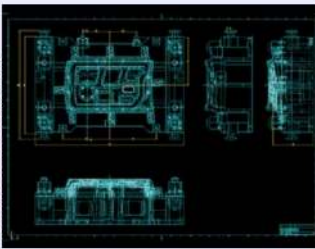
Kinematik Simülasyon



İşleme Bilgisi Atama



Teknik Resim Oluşturma



Tasarım ile İşbirliklilik

